

EL DESARROLLO DEL SENTIDO DE COHERENCIA EN EDUCACIÓN MÉDICA

Liliana Ortiz M.

PRESENTER



Médico cirujano
Diplomada en Bioética Clínica
Magister en Educación
Doctoranda en ciencias de la salud

TEMARIO

- Los “fines de la medicina”
- Desarrollo profesional: Competencias mínimas
- Nuevo paradigma: Salutogénesis
- Sentido de coherencia y Educación Médica

LOS FINES DE LA MEDICINA



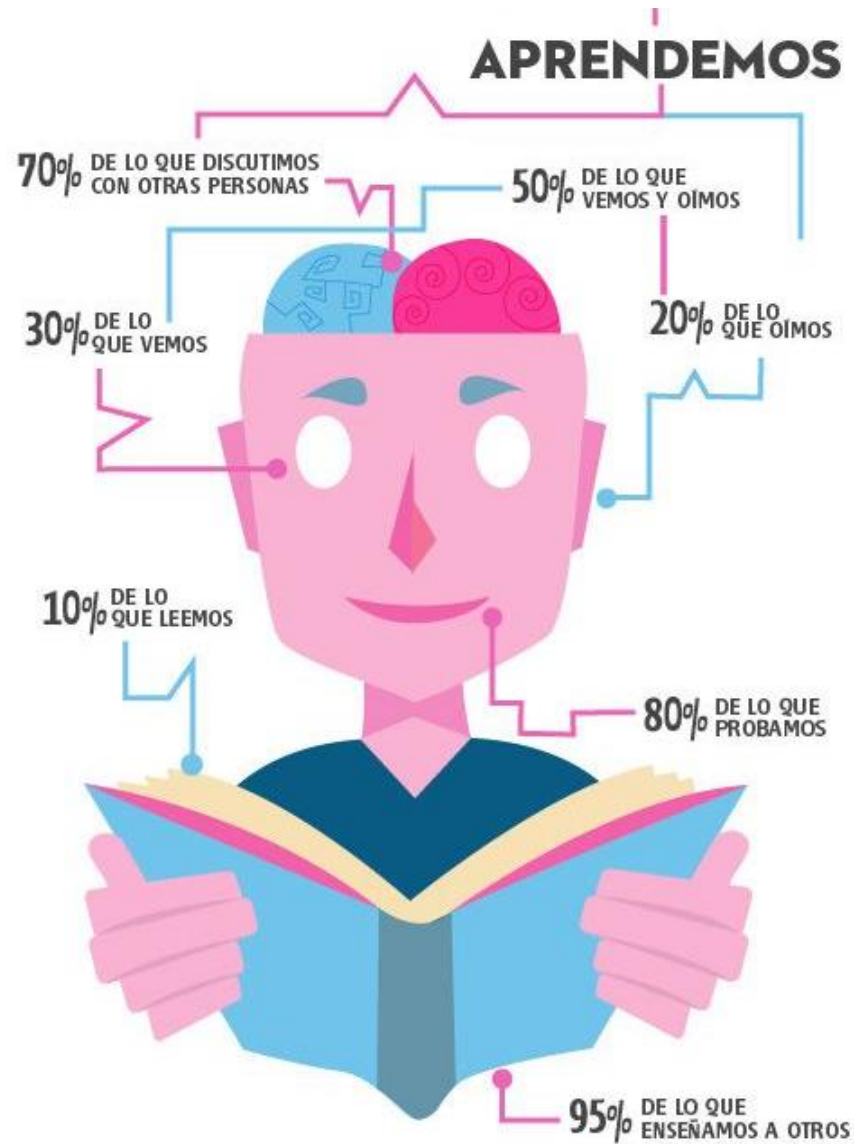
EDUCACION MEDICA



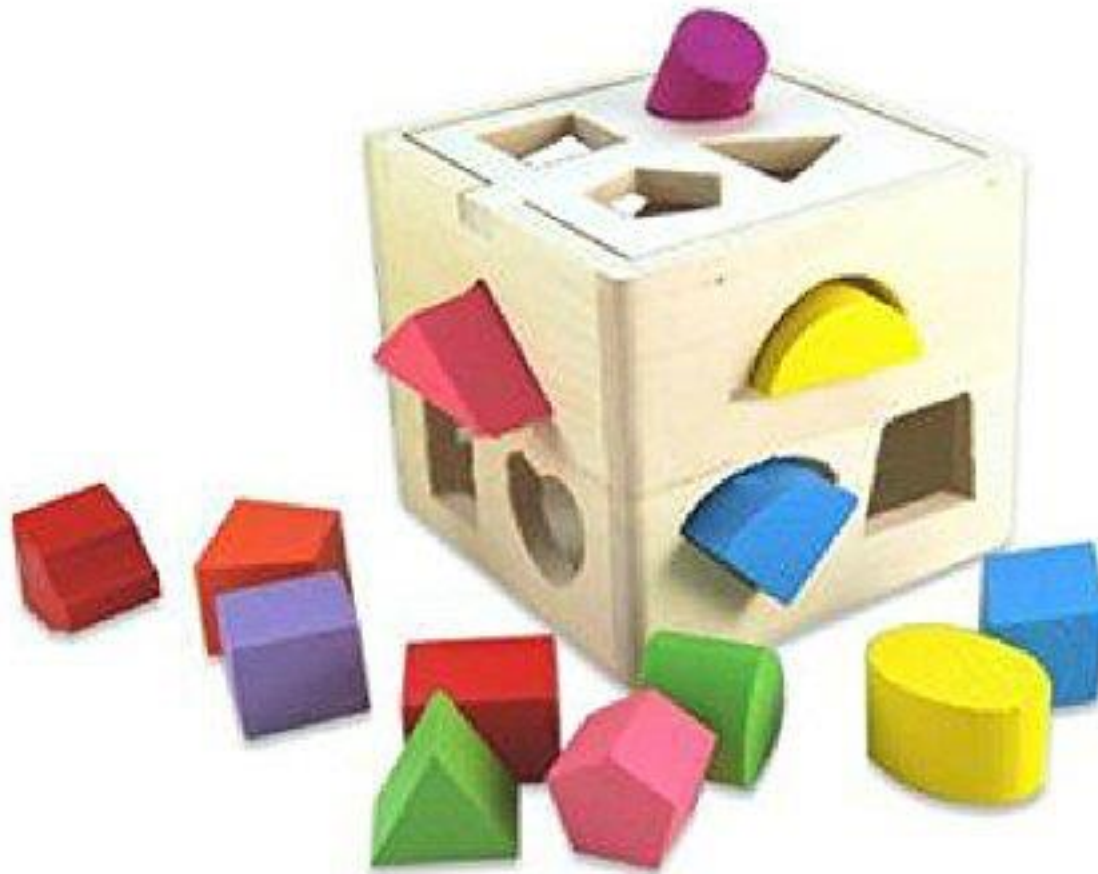


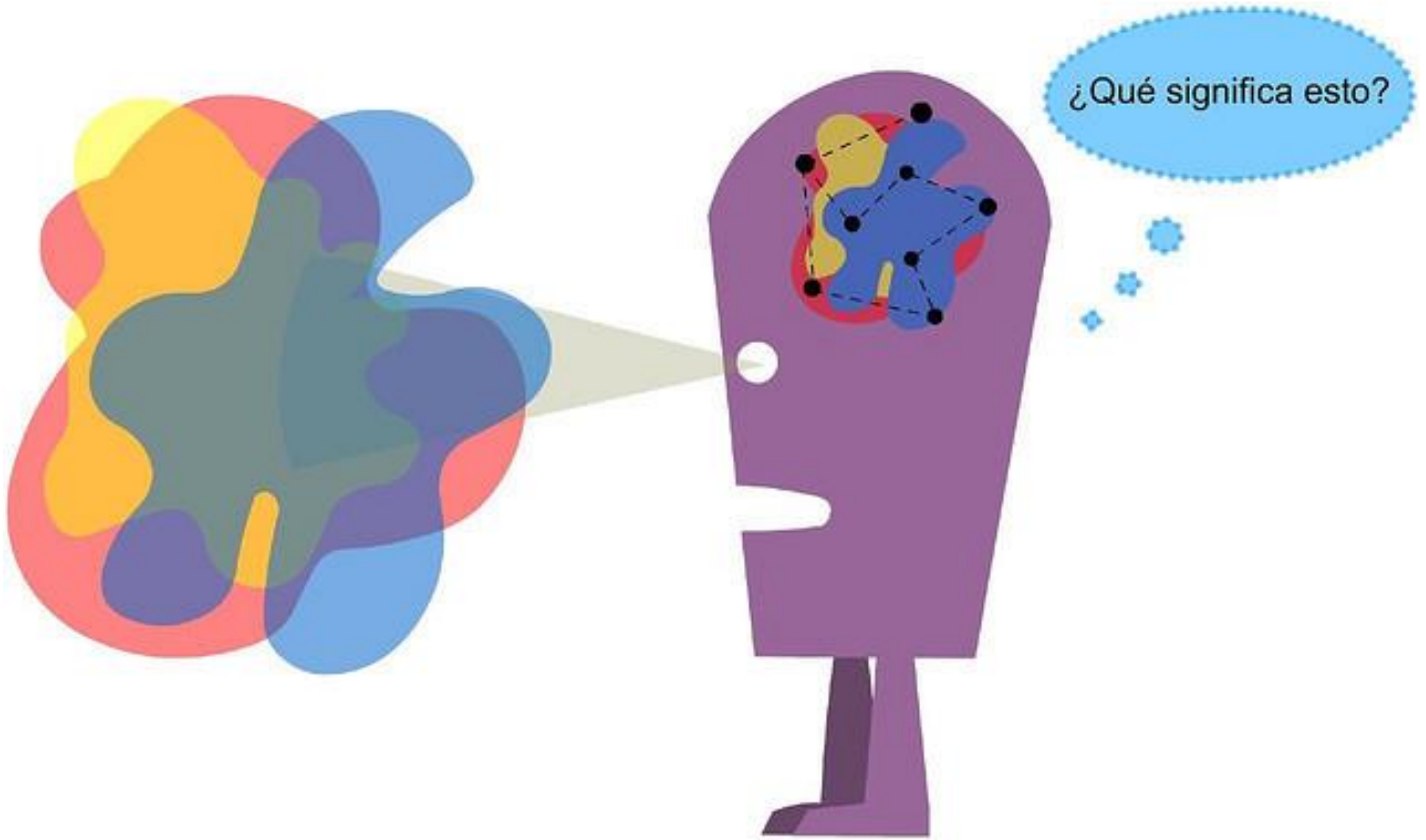


DESARROLLO





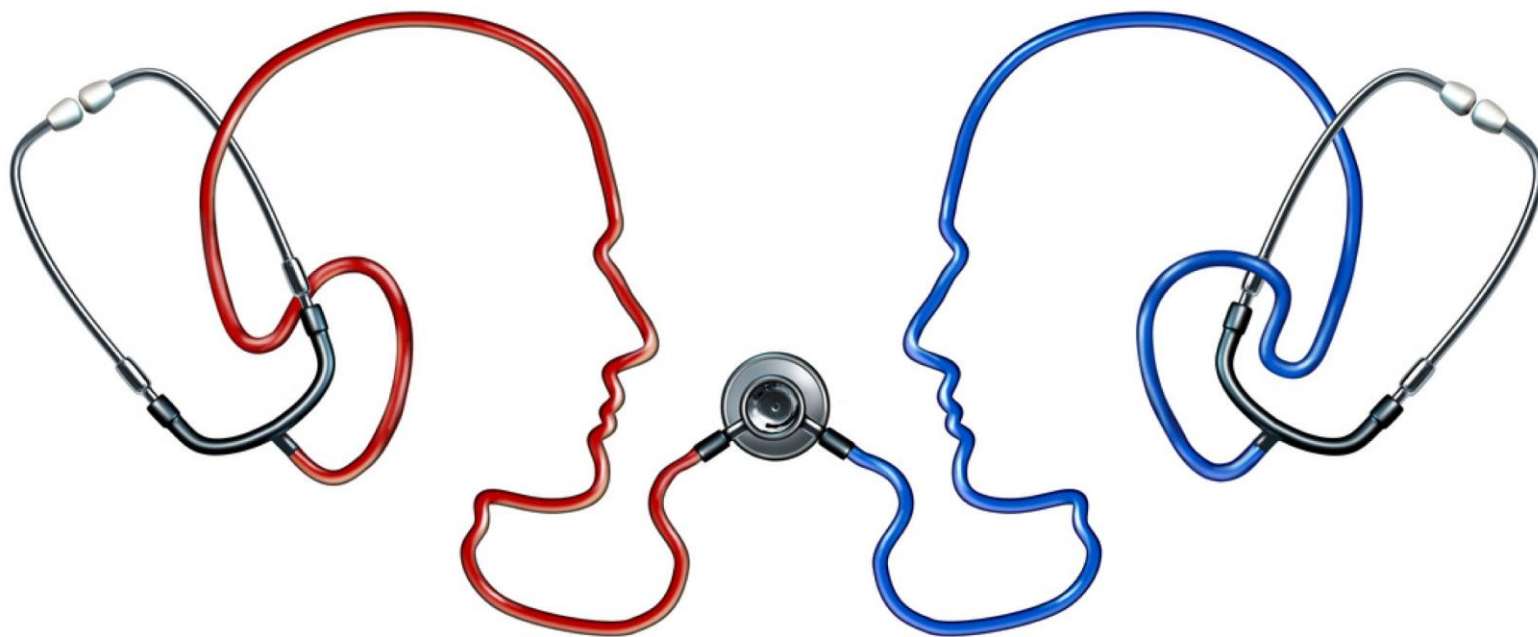




Información como pixeles...



Cees van der Vleuten
Maastricht, 15-16 november 2012





Pirámide Neurológica

ENTORNO

ACCIÓN

VISIBLE A LOS OJOS

(Un pequeño trocito de hielo)

una pequeñísima parte de quienes somos

ACTITUD

APTITUD

EDUCACIÓN Y FORMACIÓN

EXPERIENCIAS

CÓMO HAGO LAS COSAS?

CREENCIAS

VALORES

¿POR QUÉ? - ¿PARA QUÉ?

IDENTIDAD

UNA SELECCIÓN DE MIS VALORES MÁS IMPORTANTES

¿QUIÉN SOY YO?

TRANSPERSONAL

¿QUIÉN SOY YO REALMENTE?

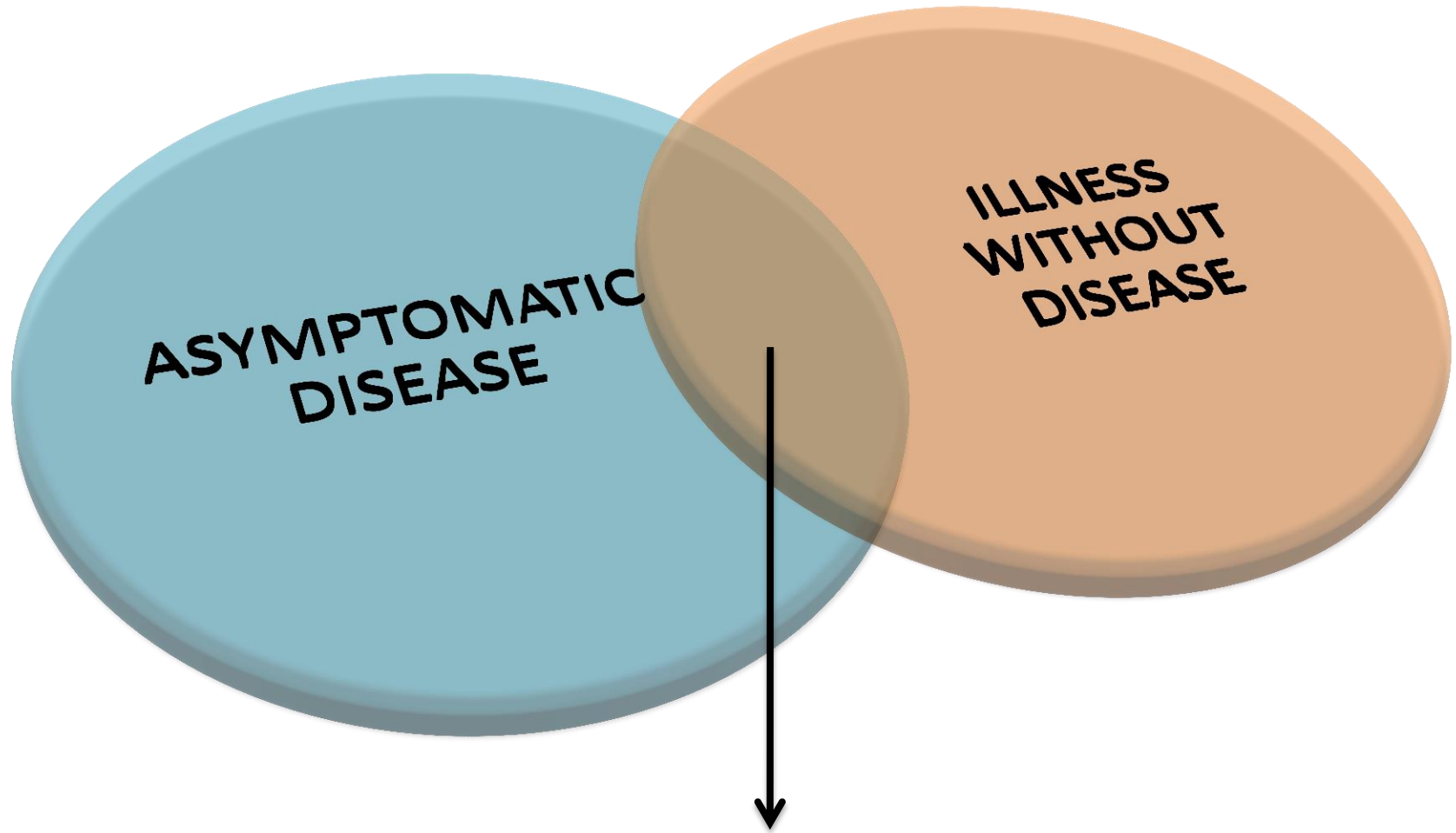
¿POR QUÉ ESTOY AQUÍ?

¿...?

INVISIBLE A LOS OJOS
(Una gran masa de hielo)

Robert Dilts

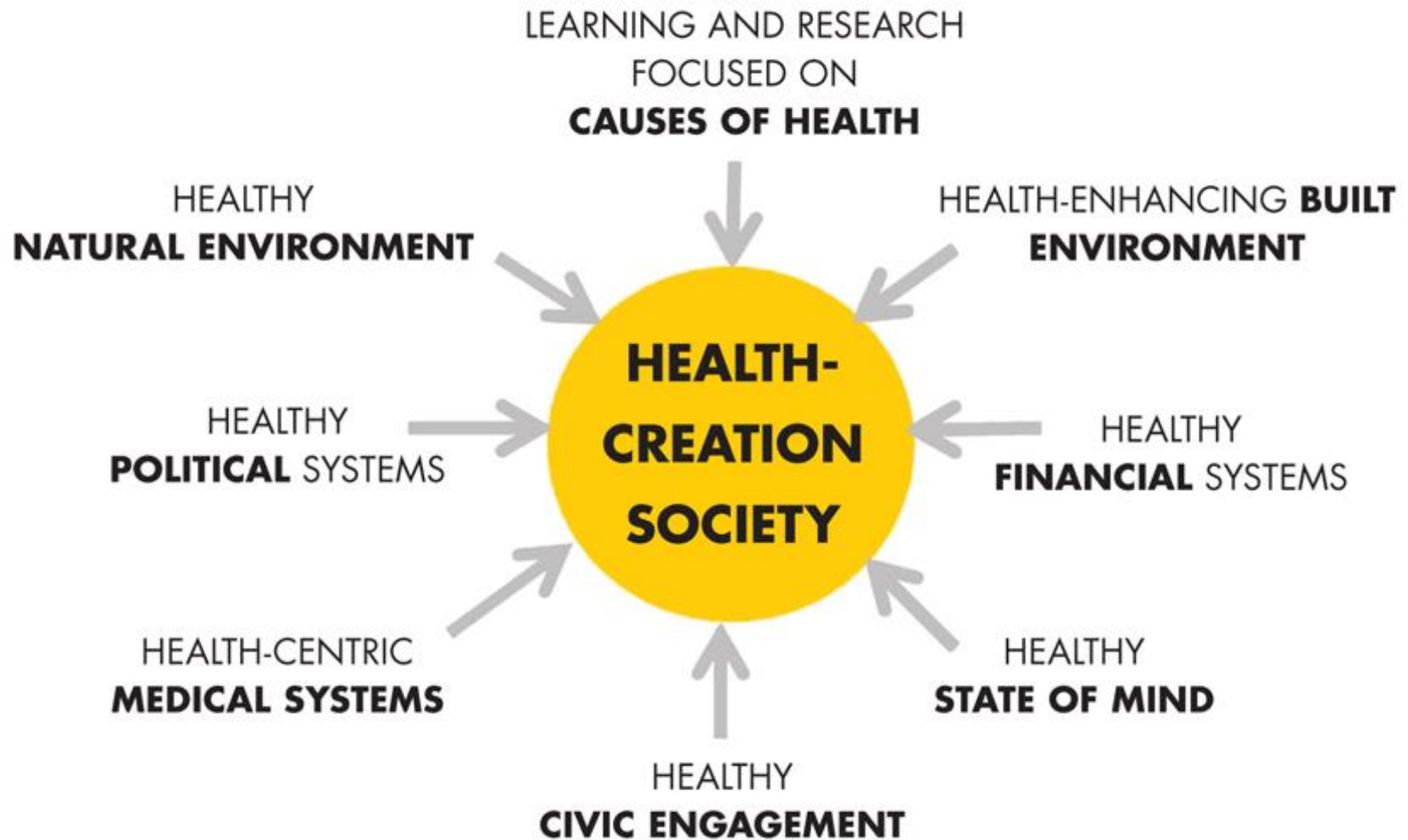
PARADIGM



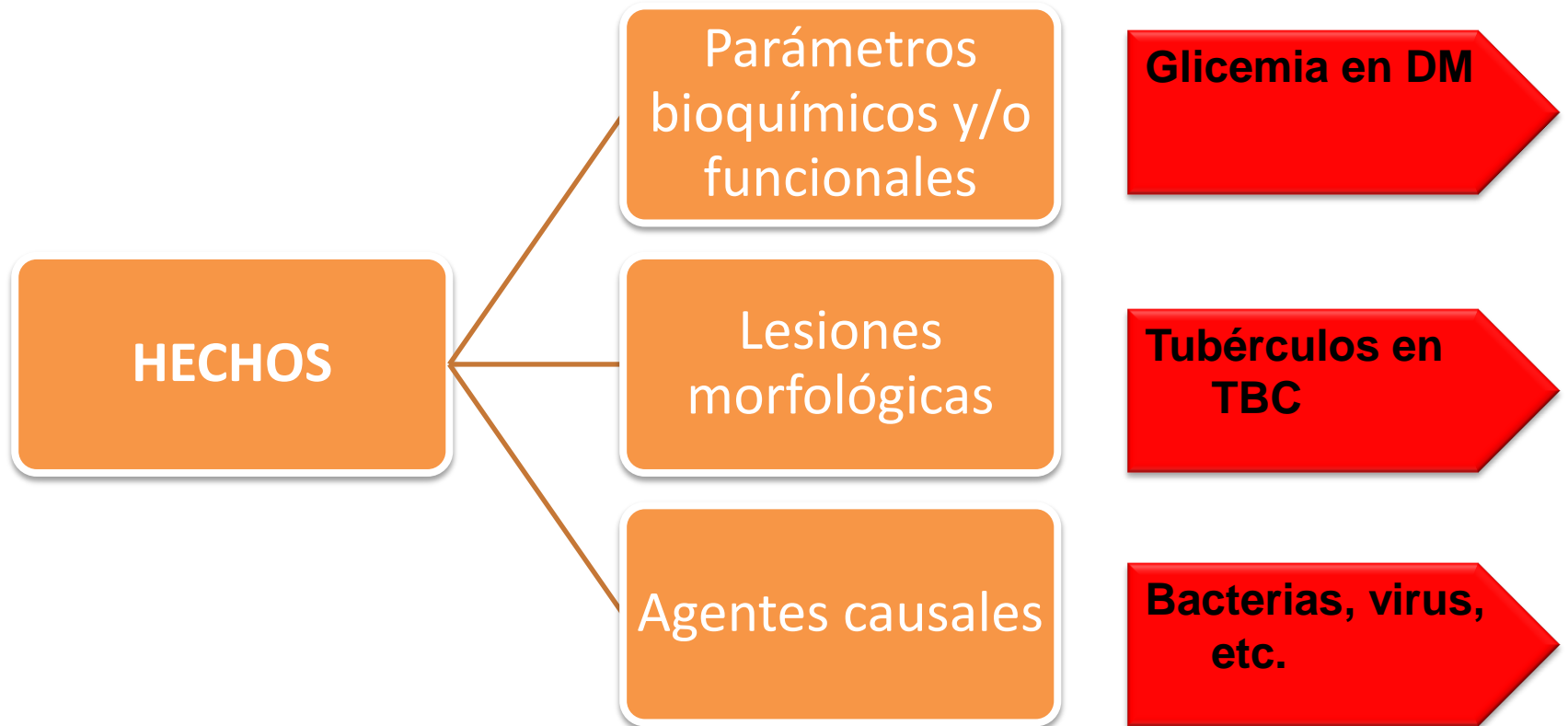
SYMPTOMATIC DISEASE

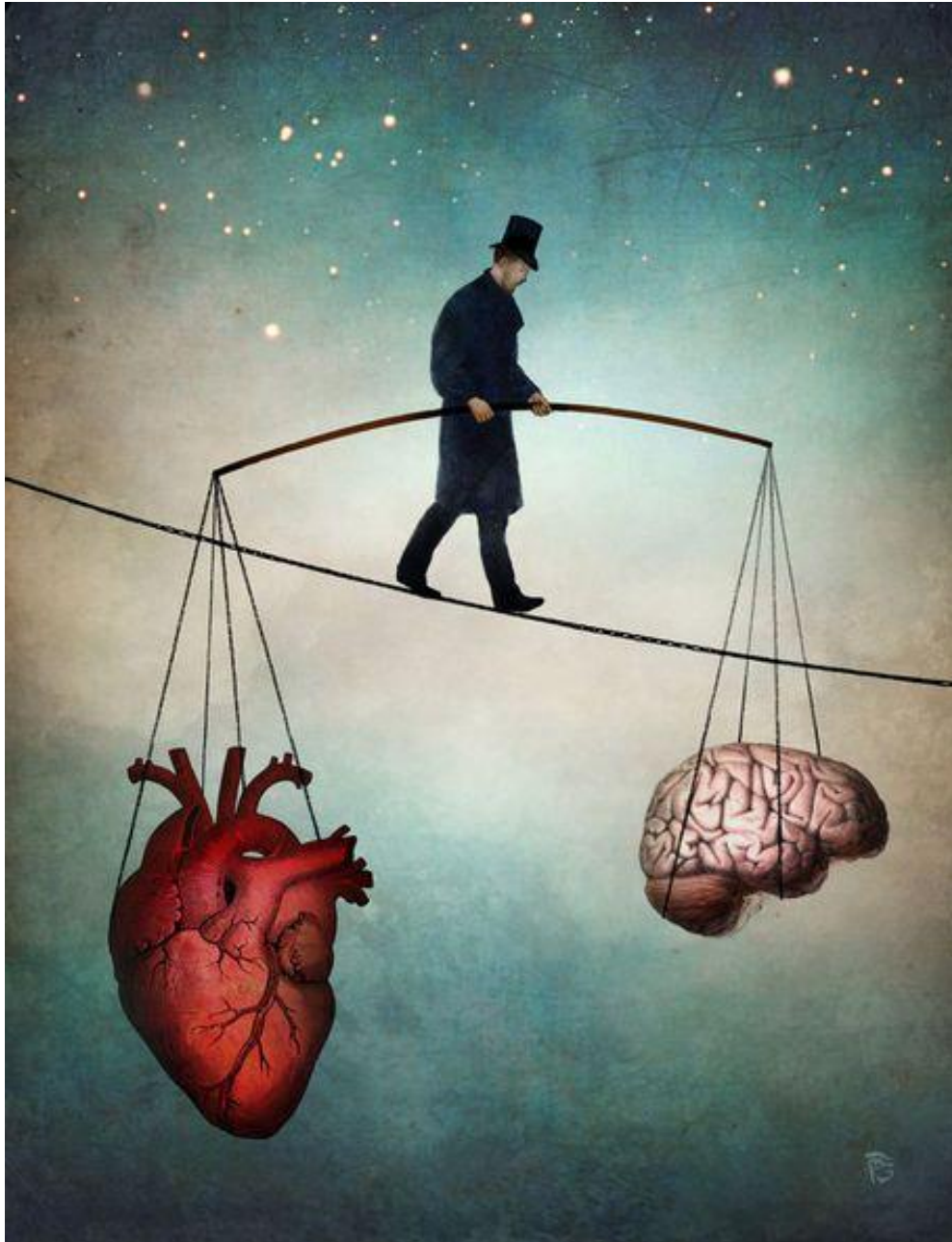
Illness-Wellness Continuum

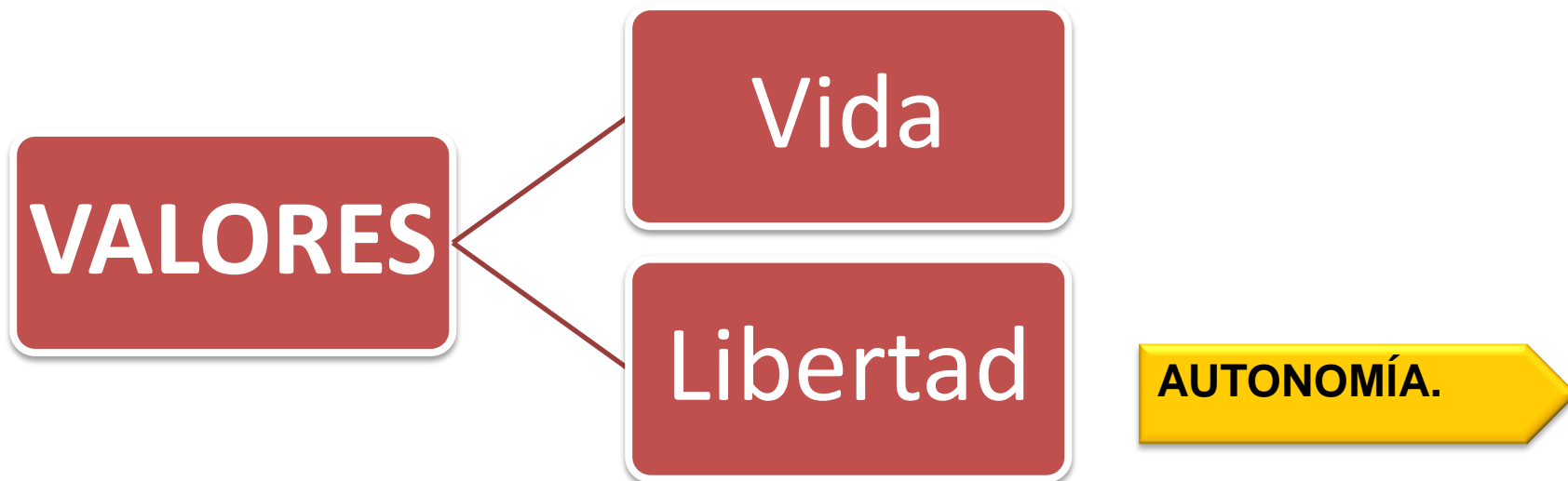




Aunque hay hechos OBJETIVOS en el concepto de enfermedad, se experimenta de manera SUBJETIVA e involucra a personas con distintos valores



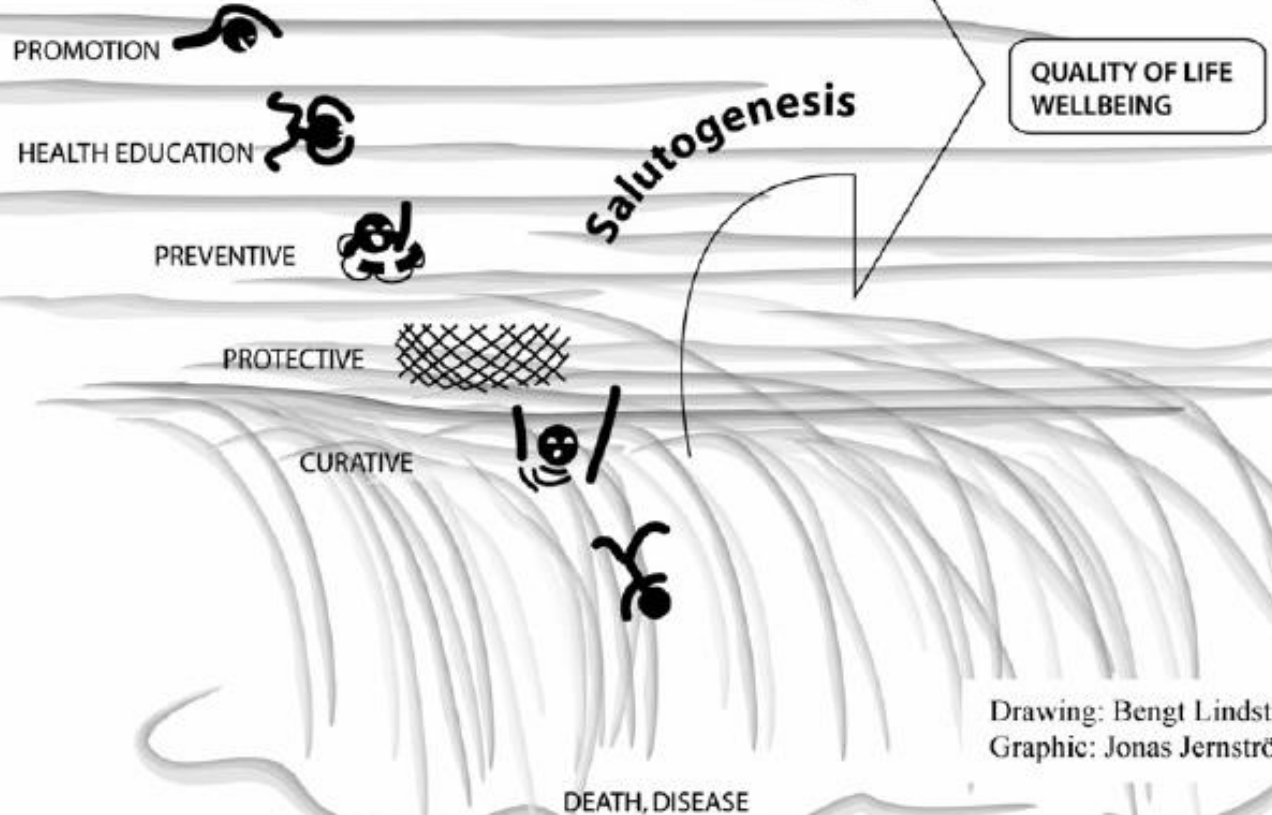




THE LEAP UPSTREAM



Health in the River of Life

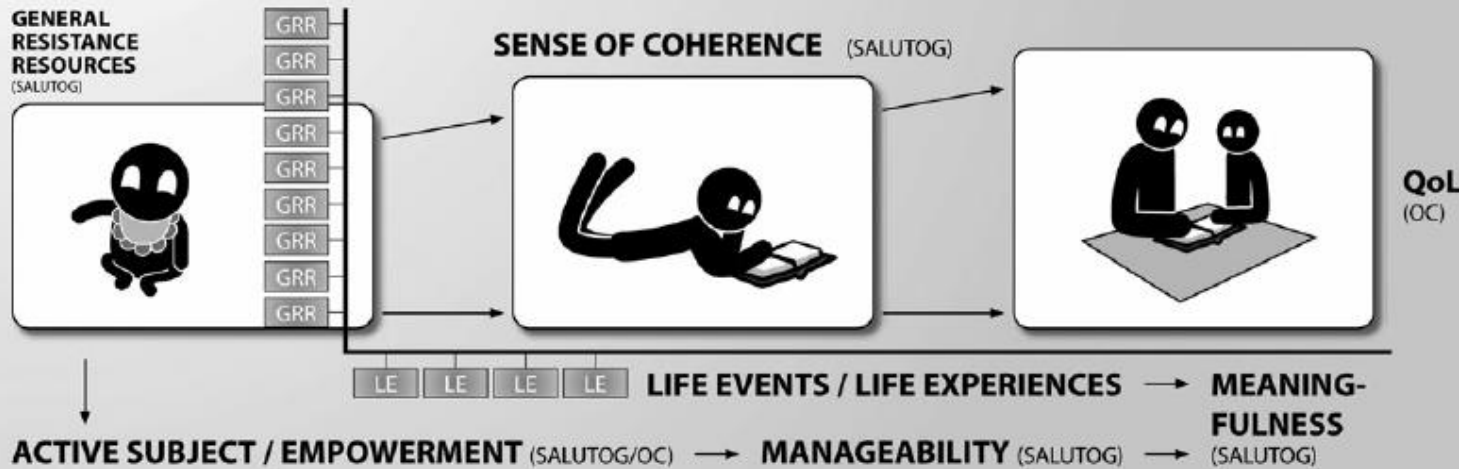


Drawing: Bengt Lindström
Graphic: Jonas Jernström

CONTEXT / ENVIROMENT (SALUTOG/OC) →

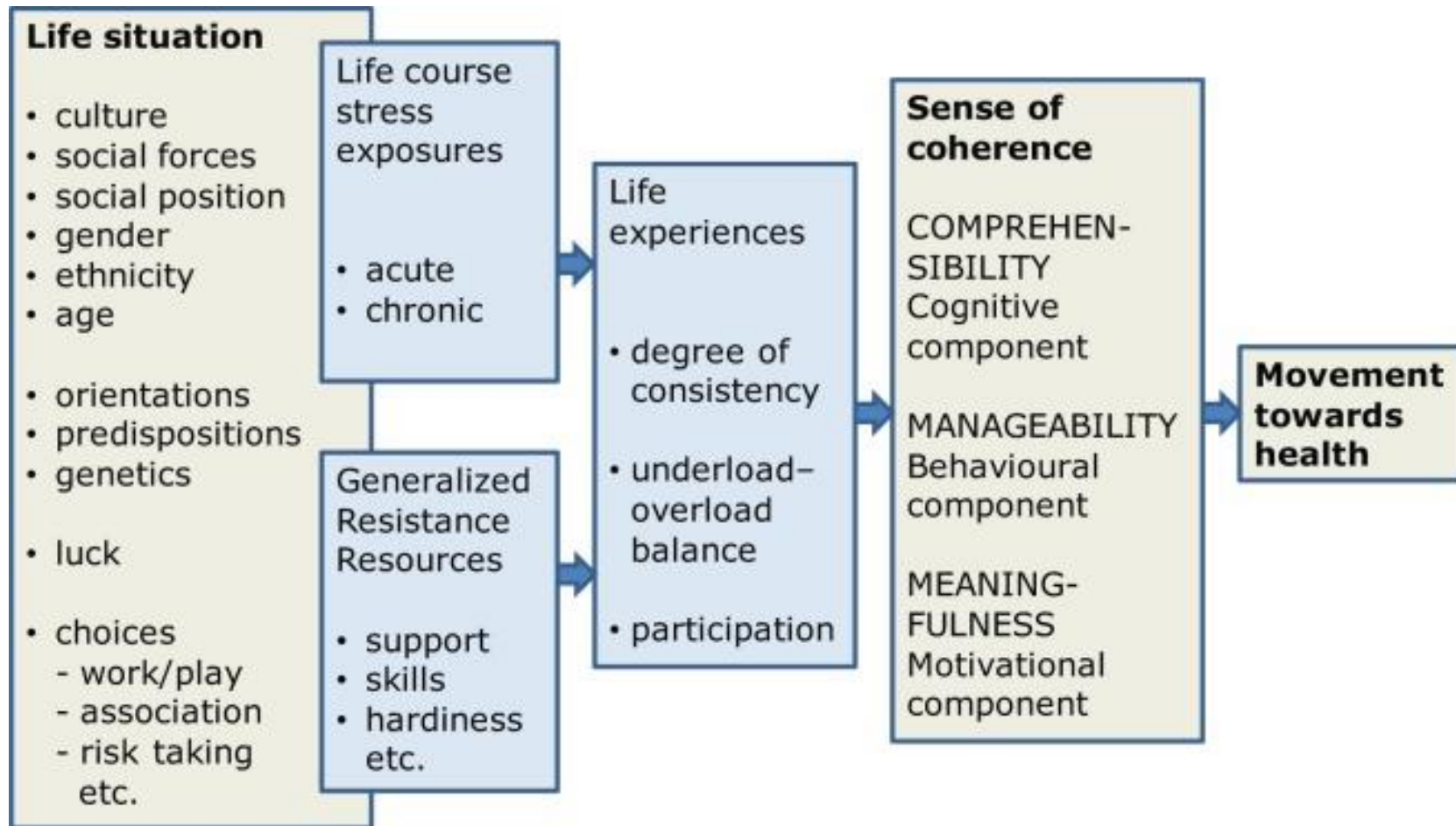
RESOURCES / COMPETENCE / REPERTOIRE / PERSONAL SKILLS (SALUTOG/OC)

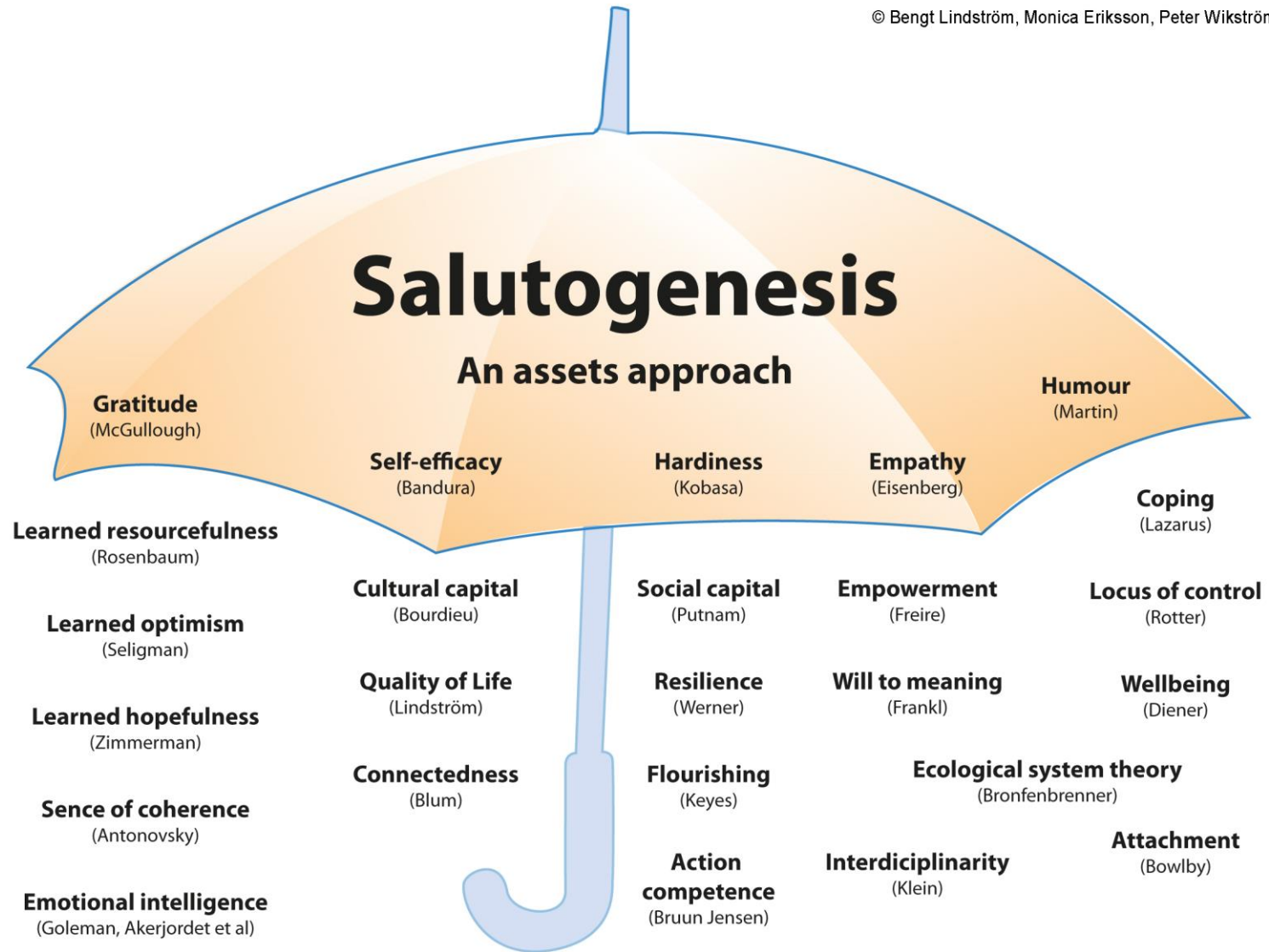
COMPREHENSIBILITY (SALUTOG)



THE LIFE LONG HEALTH PROCESS ENABLING QUALITY OF LIFE IS ACHIEVED THROUGH INTERSECTORIAL / INTERDISCIPLINARY COMMUNITY AND POPULATION ORIENTED COHERENT ACTIONS WHICH CREATE SYNERGY BETWEEN ACTIONS (SALUTOG/OC)

Drawing: Monica Eriksson | Graphic: Jan Vidfalt/ADD





The Sense of Coherence (SoC)

	Tendency to a	
	higher SoC	lower SoC
1. Comprehensibility		
Is there a bigger <u>order</u> , <u>structure</u> , <u>predictability</u> and <u>explicability</u> , where it fits in?	yes	no
Is there an understandable pattern?	yes	no
Is it all chaotic, disordered, accidental and random?	no	yes
2. Manageability		
Can I handle the situation? Can I deal with it? Do I know I can? Can I cope using my resources?	yes	no
Do I have the resources available to meet the demands posed by this challenge/problem?	yes	no
3. Meaningfulness		
Does the challenging life situation (being it internal or external) make sense in my life?	yes	no
Does it make sense to go through all this (e.g. learning something, getting clear, empowering, etc.) ?	yes	no

Table 1: The three significant subjectively perceived components for the shaping of the Sense of Coherence (SoC) (according to Antonovsky, 1987).



NO ES CIERTO QUE LOS SERES HUMANOS SOMOS SERES RACIONALES POR EXCELENCIA. SOMOS, COMO MAMÍFEROS, SERES EMOCIONALES QUE USAMOS LA RAZÓN PARA JUSTIFICAR U OCULTAR LAS EMOCIONES EN LAS CUALES SE DAN NUESTRAS ACCIONES.

- HUMBERTO MATURANA





“No se pueden transformar las organizaciones, a menos que ocurra un cambio en cada una de las personas que la integran”.

Jorge A. Arias Romero -Director General. – Consultoría Empresarial Humana. – www.cehu.com.